



银豹

# 零售仓库移动作业解决方案

POSPAL DAIRY INDUSTRY SOLUTION

2023

银豹零售  
事业部





# 日均出货金额10w+ 超2000平大型仓库如何高效拣货?

200+  
加盟门店

10+  
仓库员工

100+  
日单量

点击视频了解详情 →

银豹零售·仓库作业APP

现场 带你走近超2000平  
直击 的大型仓库高效作业现场

订单号: DH-20231017134620-157  
门店: 膜华师沐川店  
订货日期: 2023-10-17 13:46:20

商品名称	商品条码	规格	单位	订货量	配货量
8寸新磨砂防窥水凝膜	6973149131147	-	张	10	0
A8/A11X/红米9/9A/A55六强	2109051700315	-	张	10	0
MHS X 001A安卓数据线 (3A)	6973149132724	-	条	5	0
MHS X 001i苹果数据线 (3A)	6973149132748	-	条	5	0
MHS X 002C-type-c快充数据线	6973149132762	-	条	5	0
OPPOA92S六强	2109051703491	-	个	1	0
QU-02U盘/16G	6972607305205	-	个	10	0
QU-02U盘/64G	6972607305229	-	个	10	0
VIVOX50/X60/iqoo5六强	2109051613417	-	张	10	0
VIVOY97/Y93/Z3六强	2109051615183	-	张	10	0
白边液	2109101629108	-	瓶	3	0
华为Mate60专供膜	6973149134803	-	张	10	0
华为P40六强	2109051504494	-	张	10	0
华为nova11六强	2305011345064	-	个	1	0
加厚推板	2109051153425	-	张	1	0
苹果12/12Pro茶蓝益眼	2109051526250	-	张	1	0
苹果12Promax茶蓝益眼	2109051528322	-	张	1	0
苹果13/13Pro/14专供膜	2109051156297	-	张	1	0
苹果13ProMAX3D树脂防窥	2110091133445	-	张	1	0
reno9pro+UV实惠	2212021617527	-	张	1	0
荣耀90UV纳米液态	6973149134513	-	张	1	0
手机贴膜除尘胶带	2201051520433	-	张	1	0
lvvo S16 UV实惠装	2302261134301	-	张	1	0

# 您的仓库是否也在面临同样的问题？



## 1 纸单拣货 单据众多易混乱

桌面上的货单堆积成山  
打印设备“全年无休”



## 2 按单找货 来回绕路效率低

拣一单绕全库  
纸笔勾画易出错



## 3 排队领单、录单 流程繁琐易出错

人工分单易漏单丢单  
影响拣货效率和准确度



## 4 挑单现象严重 员工管理困难

不同货单工作量不一  
拣货效率低员工有情绪

你会选择哪一个？

**传统纸单拣货** (每单平均耗时10-30min, 有漏单丢单撞单风险, 出货准确度50%~90%)

打印  
纸质单

拣货员  
排队领单

按单  
全仓找货

货单放回  
领单处

录单员  
汇总录入

确认  
出库配货

VS

**PDA移动拣货** (每单平均耗时5-15min, 货单自动传输到PDA无遗漏, 出货准确度95%~99%)

按库区  
自动拆单

PDA上  
领取货单

既定库区  
内找货

扫码确认  
拣货

提交拣货  
确认出库



# 为什么要用PDA拣货？五大优势提升仓配效率

数字化仓储管理，高效拣货“快准狠”！

## 节约打印耗材

无纸化操作，减少对打印设备的损耗，**一年多省几千元！**

## 拣货效率翻倍

分库区拣货，PDA扫码精准核验，一人可以拣更多货，**降低平均人力成本！**

## 准确度提高70%

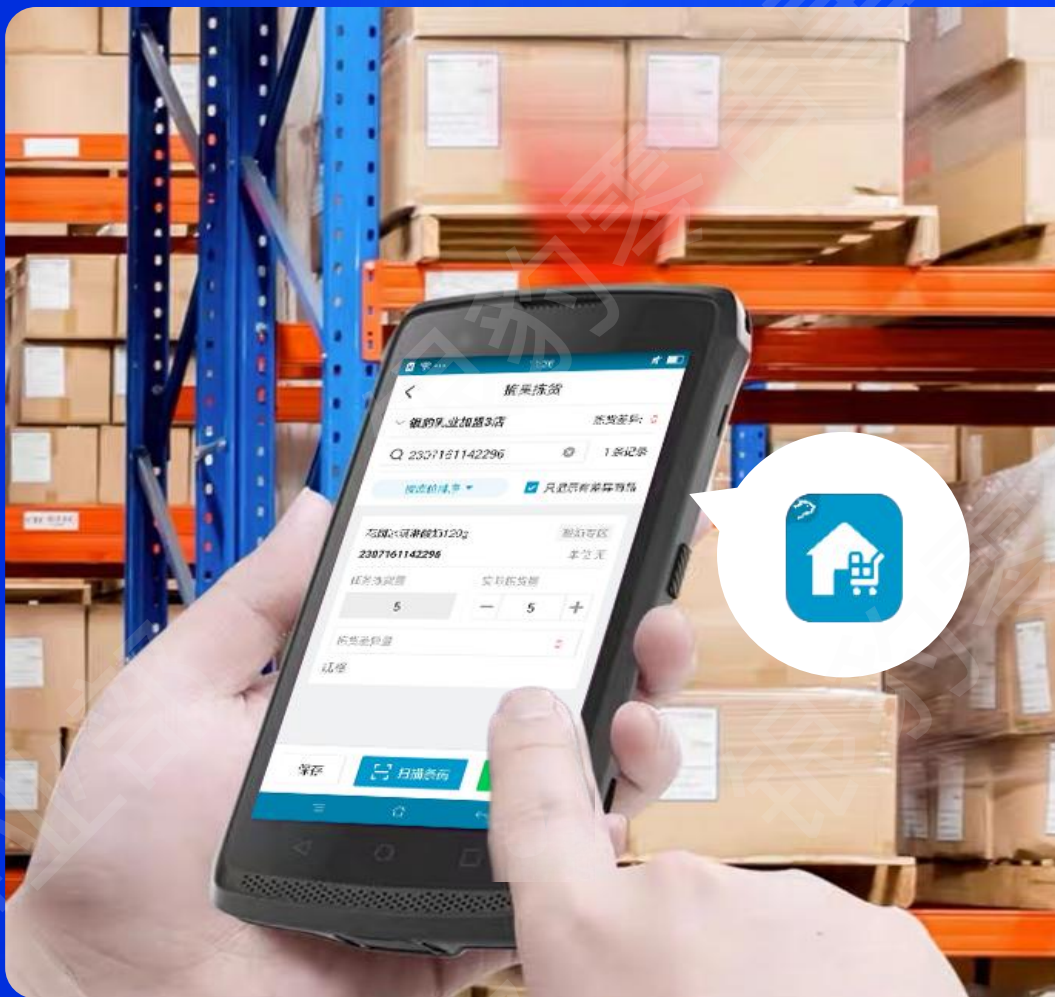
电子化拣货提高精准度，加盟店愿意**订更多货**，提升品牌总部和仓库的效益！

## 量化拣货工作

货单数量清晰可查，划分库区公平公正，**多劳多得提高员工积极性！**

## 无需依赖人工记忆

货单自动按库区拆单，**方便找到对应库区**，人员变动或请假也不影响出货效率！



## 银豹仓库作业APP

针对零售行业“sku数量多，仓库大，拣货难”等特性，银豹重磅推出仓库移动拣货APP，取代传统纸单拣货的方式。

员工只需**负责固定的库区**，通过**手持PDA领取自己库区的订单**，扫描货品条码即可输入数量，确认拣货订单会自动汇总到后台，不用再录单填写，一键完成出库配货，高效便捷省人力！同时支持领取其他库区订单，**多劳多得**提高员工积极性。



# 适用于仓库内拣货作业所有场景



采购入库



门店要货拣货



退货入库\*

带\*功能即将开放, 敬请期待



# 核心亮点01：每年打印耗费上千元？无纸化拣货省钱省力！



## 节约打印耗材和设备损耗

省去打印成本和纸笔的消耗，减少对打印设备的损耗



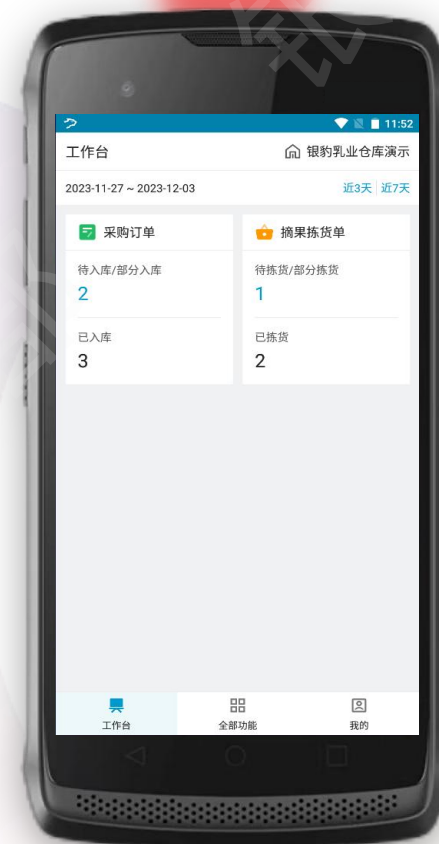
## 移动拣货真的很香

支持PDA红外扫码和手机摄像头扫码拣货，不用再纸笔勾画确认，方便快捷



## 扫码确认货品

扫描商品与待拣商品不一致时无法操作，减少错拣





## 核心亮点02：漏单丢单撞单频出？系统自动拆单提高效率！



拣货单电子化传输至PDA，简化打印、排队领单、汇总录单的流程，减少错漏风险



支持按库位/商品分类拆单



同一货单拆分成多笔到对应库区



未设库区可按分类拆单拣货

# 核心亮点03：汇总核算易错漏？多界面实时可查拣货数据！



入库拣货标明采赠数量



拣货差异量实时汇总



拣货进度实时跟进



# 核心亮点04：仓库人员积极性不高？量化业绩多劳多得！



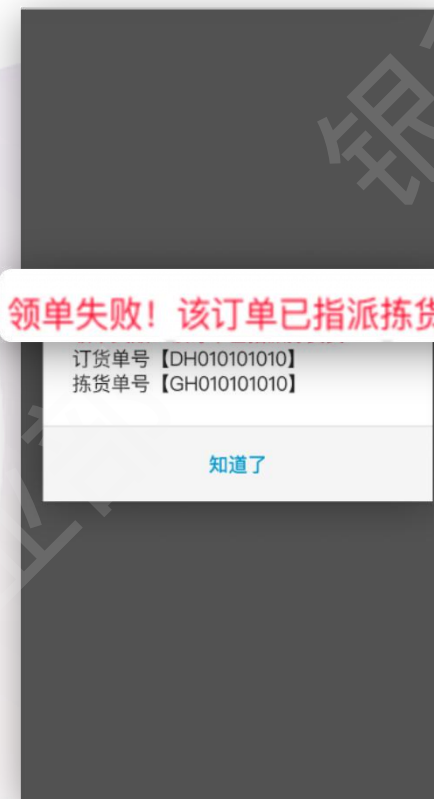
首页可领单



确认领单



指示到对应库区拣货



已领的货单被锁定

\*此功能即将开放，敬请期待



# 膜华师：知名贴膜连锁品牌快速供货200+门店



**场景痛点：**作为手机配件品牌，每个货品都有不同手机品牌、系列、型号的分，这就注定了仓库货品的sku数会非常的庞大。加上货品体积较小，拣货难度可以想象是很高的。

**银豹解决方案：**以往仓库拣货由一位拣货员负责整笔货单的分拣，经常出现要多个仓库回来奔走的情况，通过银豹仓库移动拣货APP可以快速拆单拣货，审核确认后一键出库配货，简化原有流程，**效率提升70%!**

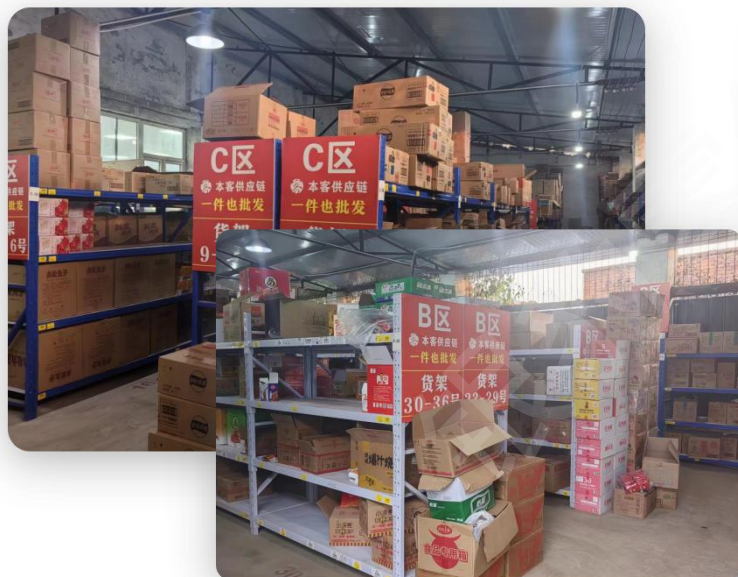
**膜华师**成立于2008年，最早从街边小摊开始，成长到现今上百家门店的知名贴膜连锁品牌，总部拥有2层楼**超2000平**的仓库，SKU数量有**2w+**，日均出货金额**数十万**，向**200+**家门店供货。







# 本客批发部：助力传统连锁便利店仓储管理转型



**场景痛点：**便利店货品有多种口味规格的货品，且sku有7000+，传统的纸单拣货方式，根据**商品名称拣货很容易出错**。在日出货量6000+的情况下，需要有专门一个人做拆单录单，耗费人力，效率较低。

**银豹解决方案：**上线银豹仓库拣货APP，订单进入仓库后按库区拆单，无需排队领单，也不用有专人进行录单，解放部分人力，拣货员根据PDA上显示的库区进行**扫码拣货**，提高仓库作业效率。

**本科批发部**总部位于成都，是本地知名连锁便利店品牌，以物美价廉的品质深受周边用户的喜爱，目前已有11家门店。品牌总部拥有**800+平**仓库，日均出库量**6000+**，日均出库金额**2w+**





## 更多银豹零售供应链客户



**首那便利店**

广西地区TOP便利店



**曼西便利店**

山东知名便利店



**动感生活超市**

云南知名便利店



**苏小糖**

厦门伴手礼名片



**皇家迪智尼**

国内TOP益智玩具



**膜壳先锋**

手机贴膜TOP品牌



**广西德天跨国瀑布**

亚洲第一大瀑布



**宝瓶堂**

参茸滋补全国连锁



**奇蓝香**

吉林30年干果连锁



**西塔星球**

网红零食品牌



**蓝冰市集**

武汉冰品连锁



**萨礼情**

内蒙古奶制品连锁





# THANKS



扫码关注视频号



扫码关注抖音号



400-806-6866



[www.pospal.cn](http://www.pospal.cn)



厦门市思明区环岛东路1801号中航紫金广场A塔34-36F